

CASA DAS AREIAS



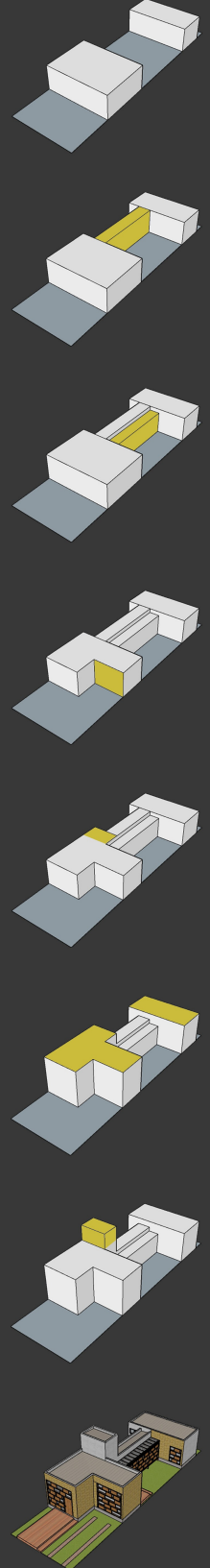
CONCEITO E PARTIDO

A Casa das Areias é um projeto que foi elaborado respeitando as necessidades de um cliente real e suas limitações de orçamento, tendo em vista de que é um projeto que será efetivamente construído, observando todos os parâmetros legislativos. Com o terreno localizado no bairro do Campeche, no sul da ilha de Florianópolis, capital de Santa Catarina, os conceitos dessa casa se basearam na ideia de promover um **maior contato entre o exterior e o interior** sem perder a privacidade. Desse modo, foram desenhadas grandes aberturas com painéis móveis e o corredor que une todos os ambientes ganhou um aspecto de varanda estando aberto para o pátio interno.

FUNCIONALIDADE E EXPRESSÃO

O projeto compõe um conjunto de três blocos, dois separados com um no meio fazendo a conexão entre eles através de um corredor aberto para o pátio interno. O setor social fica no bloco da frente próximo à rua e a área íntima mais ao fundo do terreno. Levando-se em consideração a mão de obra, optou-se pelo sistema construtivo de pilares e vigas de concreto sustentando uma laje moldada no local com concreto usinado. O terreno é plano com 7,5 metros de frente por 24 metros de profundidade. A fachada principal é composta por dois conjuntos de aberturas com folhas de vidro de correr e painéis móveis sustentados por pranchas de 20 centímetros de madeira itaúba. Os painéis móveis têm a função de proporcionar privacidade e dar movimento à fachada.

DESENVOLVIMENTO DA VOLUMETRIA



MATERIAIS



Pinus em autoclave nos decks e corredores



Porcelanato nos banheiros e serviço



Piso laminado na sala, cozinha e quartos



Laje maciça aparente em todo o lote da casa



Alumínio preto aberturas dos banheiros



Fachada Norte



Fachada Leste



Fachada Oeste



Fachada Sul