

# TEATRO DON DON

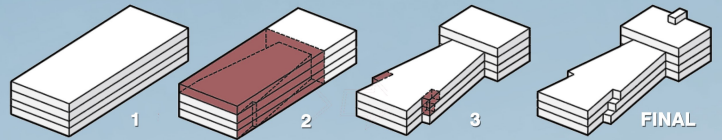
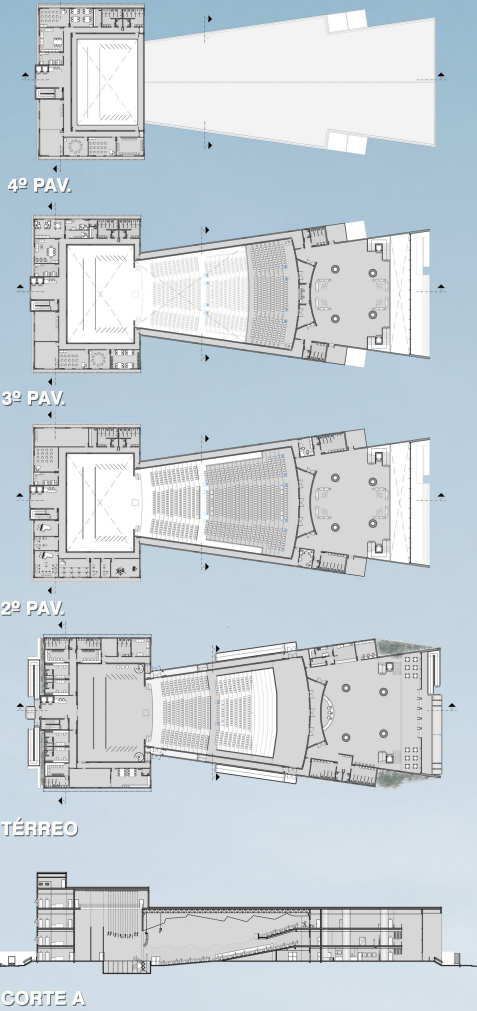
PROJETO DE UM TEATRO-ESCOLA

ANDARAÍ, ZONA NORTE, RIO DE JANEIRO

O presente Trabalho Final de Graduação tem como principal objetivo o desenvolvimento de uma proposta arquitetônica de um teatro-escola, na cidade do Rio de Janeiro/RJ. Um espaço que seja inclusivo e de ensino, que gere novas possibilidades profissionais e de lazer na comunidade no qual está inserido e para o desenvolvimento de atividades que envolvam as artes cênicas.

A edificação desenvolvida possui duas diferentes partes, a do teatro e a da escola, separadas visualmente pelo formato, com intuito de respeitar um fluxo preestabelecido de alunos e espectadores, e de funcionar como as duas funções separadamente. A escola se desenvolve ao redor da caixa cênica e tem entrada separada do teatro em si. A sala de espetáculos recebe aproximadamente 1000 espectadores, tendo uma ótima acústica.

O nome DonDon surgiu da intenção de homenagear o bairro do Andaraí, que tem muito reconhecimento por ter sido lar de Antônio de Paula Filho, mais conhecido como Dondon. Ele foi um dos maiores jogadores do extinto Andarahy Athletico Club, sendo imortalizado pelo famoso samba "Tempo de Dondon" de Nei Lopes. Esse nome então, traria uma referência à cultura do bairro do Andaraí, local do Teatro.



EVOLUÇÃO DA VOLUMETRIA

